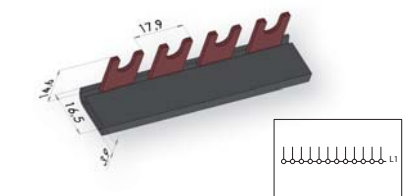
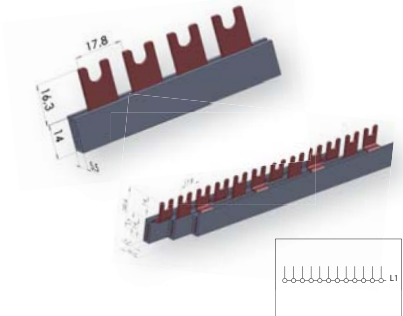
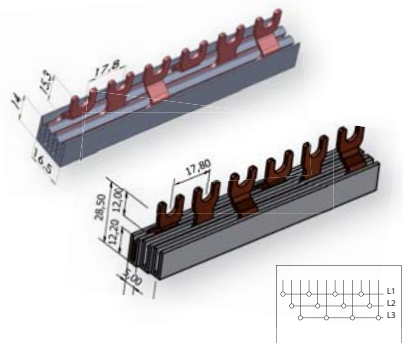
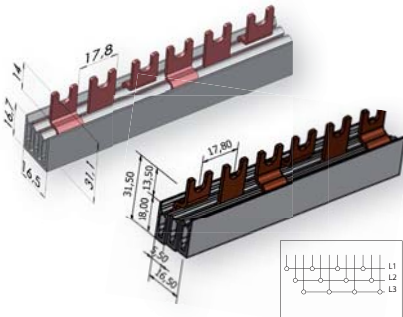


ETIBOX Equipment

Шины электромонтажные изолированные

Конструкция:

- материал шин: Медь (Cu), тип M1EZ6, толщина 1,5мм;
- материал изоляции: термостойкий самозатухающий пластик PVC;
- типы соединения: вилочное ("ласточкин хвост"), штырьковое (PIN-тире) и SKN-тире;
- сечение шин: 10мм², 12мм², 16мм²



Применение - Шины электромонтажные используются для соединения модульного оборудования. Используя шины, упрощается процесс монтажа оборудования, экономится время монтажа, а также место в распределительном щите.

Технические характеристики

Номинальное напряжение:	max. 500V
Диэлектрическая прочность:	2,5 kV
Сопротивление изоляции:	> 5 MΩ (согласно DIN 53482)
Рабочая температура:	-20° C до +50° C
Тест на горение:	850° C (согласно IEC 695-2-1)
Класс горючести:	V-0
Соответствие стандартам:	EN 60947-7-1

Шина электромонтажная изолированная (вилочный тип) IZ 10 мм² (I_{sum} = 63A)

Тип	Код	Длина (м)	Вес (г)	Упаковка (шт.)	Совместимость
IZ10/1F/12	2921143	0,21	50	1/50	ETIMAT, VLD01 ETITEC, EFD8, EFD10
IZ10/1F/54	2921142	1	220	1/50	
IZ10/3F/12	2921140	0,21	115	1/50	
IZ10/3F/12/D*	2921160	0,21	120	20/240	
IZ10/3F/54	2921141	1	520	1/50	
IZ10/3F/54/D*	2921161	1	550	20	

Шина электромонтажная изолированная (вилочный тип) IZ 12 мм² (I_{sum} = 80A)

Тип	Код	Длина (м)	Вес (г)	Упаковка (шт.)	Совместимость
IZ12/3F/9	2921017	0,16	80	20/180	ETIMAT, VLD01 SV, ETITEC, EFD10
IZ12/1F/12	2921018	0,21	60	40/480	
IZ12/3F/12	2921020	0,21	120	20/240	
IZ12/3F/12/D*	2921162	0,21	120	12/240	
IZ12/3F/18	2921022	0,32	180	20/120	
IZ12/3F/18/D*	2921163	0,32	180	20/120	
IZ12/3F/54	2921024	1	560	20	
IZ12/3F/54/D*	2921164	1	570	20	
IZ12/1F/54	2921026	1	260	40	

Шина электромонтажная изолированная (вилочный тип) IZ 16 мм² (I_{sum} = 100A)

Тип	Код	Длина (м)	Вес (г)	Упаковка (шт.)	Совместимость
IZ16/1F/12/P	2921091	0,21	70	40/480	ETIMAT, VLD01 SV, ETITEC, EFD10
IZ16/1F/54/P	2921092	1	320	40	
IZ16/3F/12	2921061	0,21	150	20/240	
IZ16/3F/54	2921063	1	710	20	
IZ16/3F/12/D*	2921064	0,21	160	20/240	
IZ16/3F/54/D*	2921065	1	740	20	

Шина электромонтажная изолированная угловая (вилочный тип) IZ 16 мм² (I_{sum} = 100A)

Тип	Код	Длина (м)	Вес (г)	Упаковка (шт.)	Совместимость
IZ16/1F/2L	2921081	0,040	10	50/600	ETIMAT, VLD01, SV, ETITEC
IZ16/1F/3L	2921082	0,057	15	50/600	
IZ16/1F/4L	2921083	0,075	22	50/600	
IZ16/1F/12L	2921060	0,21	65	40/360	
IZ16/1F/54L	2921062	1	300	40	

* D - шина с двойной изоляцией

Шины электромонтажные

Шина электромонтажная изолированная (вилочный тип) IZ 16 mm² (I_{sum} = 100A)

Тип	Код	Длина (м)	Вес (г)	Упаковка (шт.)	Совместимость
IZ/16/2F/12	2921066	0,21	120	10/120	EFI-2, KZS-2M
IZ/16/2F/12/D*	2921200	0,21	120	10	
IZ/16/2F/54	2921067	1	540	10	
IZ/16/2F/54/D*	2921201	1	540	10	

Шина электромонтажная изолированная (вилочный тип) IZ 16 mm² (I_{sum} = 100A)

Тип	Код	Длина (м)	Вес (г)	Упаковка (шт.)	Совместимость
IZ/16/4F/12	2921068	0,21	230	10/80	EFI-4, KZS-4M, ETIMAT 3P+N
IZ/16/4F/12/D*	2921210	0,21	350	10/80	
IZ/16/4F/56	2921070	1	1000	10	
IZ/16/4F/56/D*	2921211	1	1000	10	

Шина электромонтажная изолированная (вилочный тип) IZM 10 mm² (I_{sum} = 63A)

Тип	Код	Длина (м)	Вес (г)	Упаковка (шт.)	Совместимость
IZM 10/3F/4xMPE	2921130	0,21	100	20/180	MPE25, MS25
IZM 10/3F/D 4xMPE*	2921190	0,21	160	20/180	
IZM10/3F/20xMPE	2921131	1	530	20	
IZM10/3F/D 20xMPE*	2921191	1	700	20	

Шина электромонтажная изолированная (вилочный тип) IZM 16 mm² (I_{sum} = 100A)

Тип	Код	Длина (м)	Вес (г)	Упаковка (шт.)	Совместимость
IZM16/3F/4xMPE	2921132	0,21	130	20/180	MPE25, MS25
IZM16/3F/D 4xMPE*	2921192	0,21	130	20/180	
IZM16/3F/20xMPE	2921133	1	700	20	
IZM16/3F/D 20xMPE*	2921193	1	700	20/180	

D* - шина с двойной изоляцией

Шина электромонтажная изолированная (вилочный тип) IZ 16 mm² (I_{sum} = 100A)

Тип	Код	Длина (м)	Вес (г)	Упаковка (шт.)	Совместимость
IZ16/1F/12/STV	2921071	0,32	90	40/240	STVD02, EFD14
IZ16/3F/12/STV	2921072	0,32	205	20/120	
IZ16/1F/36/STV	2921073	1	270	40	
IZ16/3F/36/STV	2921074	1	650	20	

Шина электромонтажная изолированная (SKN-type) SKN 10 mm² (I_{sum} = 63A)

Тип	Код	Длина (м)	Вес (г)	Упаковка (шт.)	Совместимость
SKN0022/10 (1p+N) 12мод.	2921148	0,216	203	10	KZS-1M SUP (верхнее подключение)
SKN0030/10 (3p+N) 12мод.	2921149	0,216	292	10	
SKN0021/10 (1p+N) 12мод.	2921150	0,216	203	10	KZS-1M (нижнее подключение)
SKN0029/10 (3p+N) 12мод.	2921154	0,216	292	10	
SKN0032/10 (1p+N) 12мод.	2921155	0,216	160	10	EFI2+10xETIMAT 1N
SKN0034/10 (3p+N) 14мод.	2921156	0,252	378	10	EFI4+10xETIMAT 1N

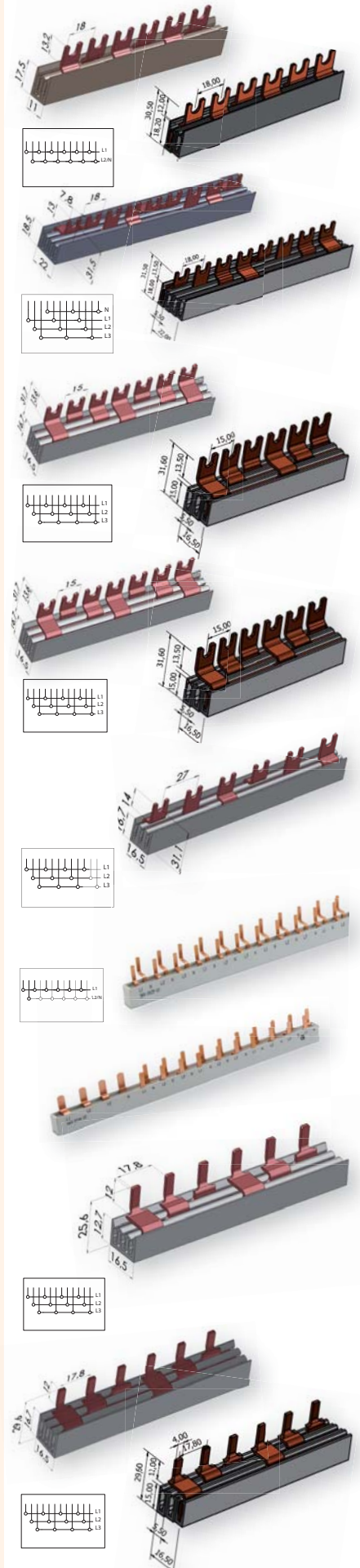
Шина электромонтажная изолированная (штырьковый тип) IZS 10 mm² (I_{sum} = 63A)

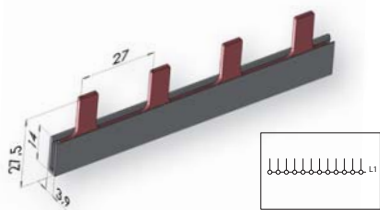
Тип	Код	Длина (м)	Вес (г)	Упаковка (шт.)	Совместимость
IZS10/1F/12	2921100	0,21	42	40/240	ETIMAT, VLD01, SV, ETITEC, EFD8, EFD10, EFH10 DC, PFC10 DC
IZS10/1F/54	2921101	1	207	40	
IZS10/3F/12	2921102	0,21	100	20/120	
IZS10/3F/54	2921103	1	480	20	

Шина электромонтажная изолированная (штырьковый тип) IZS 16 mm² (I_{sum} = 100A)

Тип	Код	Длина (м)	Вес (г)	Упаковка (шт.)	Совместимость
IZS16/1F/12	2921110	0,21	60	40/240	ETIMAT, VLD01, SV, ETITEC, EFD10, EFH10 DC, PFC10 DC
IZS16/1F/54	2921111	1	241	40	
IZS16/3F/12	2921112	0,21	140	20/120	
IZS16/3F/12/D*	2921172	0,21	140	20/120	
IZS16/3F/18/D*	2921173	0,21	230	20/120	
IZS16/3F/54	2921114	1	670	20	
IZS16/3F/54/D*	2921174	1	630	20	

* D - шина с двойной изоляцией

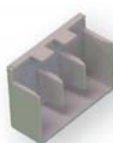




Z-10/16/3F



Z-12/3F



ZS-10/3/F



Z-16/2F



Z-16/4F

Шина электромонтажная изолированная (штырьковый тип) IZS 16 mm² (I_{sum} = 100A)

Тип	Код	Длина (м)	Вес (г)	Упаковка (шт.)	Совместимость
IZS16/1F/12/V	2921120	0,32	90	40/240	STVD02, EFD14, EFH14 DC
IZS16/1F/36/V	2921121	1	260	40	
IZS16/3F/12/V	2921122	0,32	200	20/120	
IZS16/3F/36/V	2921123	1	665	20	

Заглушки к шинам

Тип	Код	Совместимость	Вес (г)	Упаковка (шт.)
Z-10/16/3F	2921144	IZ10/3F, IZM10/3F, IZ16/3F, IZM16/3F, IZ16/3F/STV, IZS16/3F, IZS16/3F/V	1	25/250
Z-12/3F	2921019	IZ12/3F	1	25/250
Z-10/1F	2921220	IZ10/1F, IZ10/3F/D, IZM10/3F/D, IZS10/1F	1	25/250
Z-12/1F	2921221	IZ12/1F, IZ12/3F/D	1	25/250
Z-16/1F	2921222	IZS16/3F/D, IZ16/3F/STV/D, IZM16/3F/D, IZS16/1F, IZS16/3F/D, IZS16/3F/V/D	1	25/250
Z-16/2F	2921224	IZ16/2F	1	25/250
Z-16/4F	2921225	IZ16/4F	1	25/250
ZS-10/3F	2921226	IZ10/3F, IZS10/3F	1	25/250

Шина электромонтажная (для ETIMAT P10)



Технические характеристики

Термоустойчивость ПВХ	80°C		
Цвет корпуса	Белый RAL 7035		
Степень загрязнения	2		
Диэлектрическая прочность	≥ 4,5 kV		
Мин. воздушный зазор	> 5,5 mm		
Номинальное напряжение	max. 690 V AC/DC		
Степень защиты	IP20		
Ток короткого замыкания	ICC 15kA NH 250A gL 500V		
Диэлектрическая устойчивость	≥ 32 kV/mm		
Климатическое исполнение	DIN EN 60068		
Соответствие стандартам	EN 60947-1:2007/ IEC 60947-1:2007		

Сечение шины	10 mm ²	16 mm ²	25 mm ²
	Подача питания в средней части шины		
Макс. ток на фазу, I _s (A)	63	80	100
Сечение питающего проводника, mm ²	10	16	25
Подача питания в начале или в конце шины			
Макс. ток на фазу, I _e	100	130	170
Сечение питающего проводника, mm ²	25	35	2x25

Максимальный ток на фазу шины приведен при температуре окружающей среды 35 °C

Шина электромонтажная (вилочный тип) 16mm²

Тип	Код	Длина (мм)	Вес (г)	Упаковка (шт.)	Совместимость
IZ16/2F/56 18mm	2921230	1012	525	10	ETIMAT P10 1P+N, 2P
IZ16/3F/57 18mm	2921231	1027	840	10	ETIMAT P10 3P
IZ16/4F/56 18mm	2921232	1010	1205	10	ETIMAT P10 3P+N

Шина электромонтажная (вилочный тип) 16mm²

Тип	Код	Длина (мм)	Вес (г)	Упаковка (шт)	Совместимость
IZ16/2F/44 18+9mm	2921233	990	525	10	ETIMAT P10 2p, ETIMAT P10 DC 2p+ блок. контакт PS/SS

Заглушки к шинам

Тип	Код	Вес (г)	Упаковка (шт)	Совместимость
Z-16/2F/3F 18mm	2921240	3	50	IZ16/2F, IZ16/3F
Z-16/4F 18mm	2921241	2	50	IZ16/4F

Габаритные размеры
