

Полиэстеровые шкафы EPC (IP66)

→ Использование неметаллических петель исключает возможность возникновения коррозии и ржавчины. Установка петель не требует использования инструментов

→ Монтажные панели для установки оборудования не входят в комплект поставки и поставляются в двух вариантах: полиэстеровые и металлические

→ Высокую герметичность обеспечивают специальные неметаллические упоры (anti-bow system) в комплексе с полиуретановым уплотнителем (рабочий диапазон температуры уплотнителя от -30 °C до +70 °C)

→ Для установки шкафов на стене используется набор креплений. Возможны три варианта угла установки креплений

→ В стандартную комплектацию входит неметаллический двухлепестковый замок с возможностью пломбировки. Угол поворота 90°. Стандартный замок может быть заменен на версию с ключом

→ Шкафы имеют специальные защитные бортики. Один из которых препятствует скоплению влаги на крыше шкафа при открытой двери. Второй бортик защищает уплотнитель от взаимодействия с жидкостью, которая негативно влияет на характеристики полиуретана при перепадах температуры

→ Для установки шкафов на стене можно использовать набор креплений входящих в комплект поставки, без нарушения герметичности за счет отдельных каналов, изолированных от внутреннего пространства шкафа

→ Шкафы имеют возможность объединения в группы для создания систем распределения с помощью соединительных фланцев

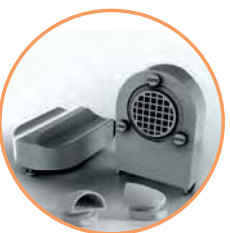
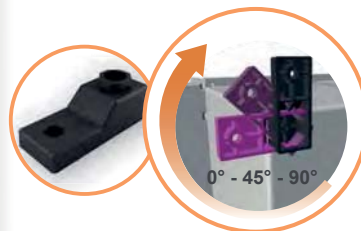
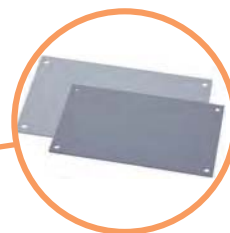
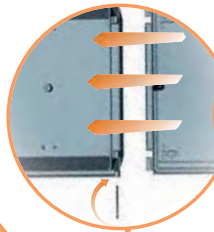
→ Угол открывания двери 180° обеспечивает легкий доступ к оборудованию

→ Дополнительный аксессуар EPC-DH-145 позволяет ограничить и зафиксировать угол открывания двери со 180° до 145°

→ Для обеспечения естественной вентиляции и теплоотвода шкафов предназначены два вида модулей EPC-VDS/VDL

→ Для визуального контроля за оборудованием существует версия шкафов с окном (EPC-W)

→ Для обеспечения степени герметичности IP66 применяются кабельные вводы PG



Полиэстеровые шкафы EPC армированные стекловолокном (IP66)

Применение - Полиэстеровые шкафы EPC предназначены для установки под открытым небом, в неблагоприятных климатических условиях. Шкафы устойчивы к воздействию ультрафиолета, не поддерживают горение и не содержат галогенов. Применимы для PV систем, для тяжелых промышленных и климатических условий эксплуатации. Устойчивы к воздействию дождя, снега, пыли и химических веществ.



→ Полиэстеровые шкафы имеют двойную изоляцию, класс II (не требуют заземления), 1000Vac - 1500Vdc.

→ Срок службы полиэстеровых шкафов не менее 30 лет, что значительно выше, чем у металлических. Поэтому данными шкафами можно заменить даже шкафы из нержавеющей стали.



→ Без использования металлических деталей. Отсутствие коррозии

→ Все компоненты изготавливаются из перерабатываемых материалов в соответствии с европейским стандартом ограничения содержания вредных веществ RoHS



→ Степень защиты от влаги и пыли IP66 (IEC-62208); используются гигроскопичные материалы (не впитывают влагу)

→ Высокая степень ударопрочности IK-10 (IEC - 62208), выдерживают удары силой до 20Дж



→ Шкафы выполнены из термостойчивого материала. Не деформируются при больших колебаниях температуры и не теряют прочность при низких температурах

→ Шкафы устойчивы к воздействию ультрафиолета



→ Шкафы EPC имеют возможность объединения в группы и системы с помощью соединительного фланца

→ Устойчивы к высокой температуре. Изготовлены из специального негорючего, самозатухающего материала, армированного стекловолокном (не содержит галогенов)



Технические характеристики

Степень защиты	IP66
Класс защиты	IK10, IK07 (с окном)
Класс изоляции	II
Номинальное напряжение U_n	1000 V AC, 1500 V DC
Материал (корпус/уплотнитель)	армированный стекловолокном поликарбонат/полиуретан
Устойчивость к ультрафиолету	Да
Рабочий диапазон температур	-30 °C до +120 °C
Цвет	серый RAL 7035
Стойкость к огню и высокой температуре: (GWFI)	960 °C
Соответствие стандартам	IEC 62208

Параметры	EPC/-W 30-25-14	EPC/-W 40-30-20	EPC/-W 40-40-20	EPC/-W 50-40-20	EPC/-W 60-40-23	EPC/-W 60-50-23	EPC/-W 80-30-23	EPC/-W 80-60-30
Внешние габариты								
Высота (мм)	300	400	400	500	600	600	800	800
Ширина (мм)	250	300	400	400	400	500	300	600
Глубина (мм)	140	200	200	200	230	230	230	300
Внутренние габариты								
Высота (мм)	273	373	373	473	573	573	773	773
Ширина (мм)	207	257	357	357	357	457	257	557
Глубина (мм)	123	183	183	183	213	213	213	283
Другие характеристики								
Кол-во замков	1	2	2	2	2	2	2	2
Кол-во доп. фиксаторов (anti-blow sistem)	1	1	2	2	2	2	2	2
Кол-во точек крепления монтажной плиты	4	5	5	6	6	6	4	7
Мощность рассеивания P_{de} ($t^{\circ}=40^{\circ}C$) (Вт)	36,2	58,8	72,6	82,9	99,4	117	103	185
Вес (кг)	1,93	3,6	4,35	5,25	7,13	7,93	6,4	12,65
Монтажная панель (полиэстеровая)	EPC-PMP 30-25	EPC-PMP 40-30	EPC-PMP 40-40	EPC-PMP 50-40	EPC-PMP 60-40	EPC-PMP 60-50	EPC-PMP 80-30	EPC-PMP 80-60
Высота (мм)	262	360	360	460	558	558	756	756
Ширина (мм)	198	248	348	348	348	448	248	548
Толщина (мм)	3	3	3	3	3	3	3	4
Вес (кг)	0,38	0,59	0,87	1,09	1,3	1,75	1,46	2,78
Монтажная панель (металлическая)	EPC-MPP 30-25	EPC-MPP 40-30	EPC-MPP 40-40	EPC-MPP 50-40	EPC-MPP 60-40	EPC-MPP 60-50	EPC-MPP 80-30	EPC-MPP 80-60
Высота (мм)	262	360	360	460	558	558	756	756
Ширина (мм)	198	248	348	348	348	448	248	548
Толщина (мм)	2	2	2	2	2	2	2	2
Вес (кг)	0,79	1,3	1,9	2,2	3	3,6	3,26	6,4

Полиэстеровые шкафы EPC армированные стекловолокном (IP66)



Шкафы полиэстеровые EPC IP66 (со сплошной дверцей)

Тип	Код	Описание	Габаритные размеры (мм)			Вес (кг)	Упаковка (шт.)
			Высота	Ширина	Глубина		
EPC 30-25-14	1102600	Шкаф полиэстеровый IP66	300	250	140	1,93	1
EPC 40-30-20	1102601	Шкаф полиэстеровый IP66	400	300	200	3,60	1
EPC 40-40-20	1102602	Шкаф полиэстеровый IP66	400	400	200	4,35	1
EPC 50-40-20	1102603	Шкаф полиэстеровый IP66	500	400	200	5,25	1
EPC 60-40-23	1102604	Шкаф полиэстеровый IP66	600	400	230	7,13	1
EPC 60-50-23	1102605	Шкаф полиэстеровый IP66	600	500	230	7,93	1
EPC 80-30-23	1102606	Шкаф полиэстеровый IP66	800	300	230	6,40	1
EPC 80-60-30	1102607	Шкаф полиэстеровый IP66	800	600	300	12,65	1

Важно! Монтажная панель в комплект поставки не входит.

Шкафы полиэстеровые EPC-W IP66 (с окном)

Тип	Код	Описание	Габаритные размеры (мм)			Вес (кг)	Упаковка (шт.)
			Высота	Ширина	Глубина		
EPC-W 30-25-14	1102608	Шкаф полиэстеровый IP66 (с окном)	300	250	140	2,00	1
EPC-W 40-30-20	1102609	Шкаф полиэстеровый IP66 (с окном)	400	300	200	3,57	1
EPC-W 40-40-20	1102610	Шкаф полиэстеровый IP66 (с окном)	400	400	200	4,30	1
EPC-W 50-40-20	1102611	Шкаф полиэстеровый IP66 (с окном)	500	400	200	5,21	1
EPC-W 60-40-23	1102612	Шкаф полиэстеровый IP66 (с окном)	600	400	230	7,05	1
EPC-W 60-50-23	1102613	Шкаф полиэстеровый IP66 (с окном)	600	500	230	7,56	1
EPC-W 80-30-23	1102614	Шкаф полиэстеровый IP66 (с окном)	800	300	230	6,40	1
EPC-W 80-60-30	1102615	Шкаф полиэстеровый IP66 (с окном)	800	600	300	12,15	1

Важно! Монтажная панель в комплект поставки не входит.



Комплект поставки:

- Шкаф с дверцей
- Петли
- Набор креплений на стену (x 4шт.)
- Стандартный двухлепестковый замок с ключем



Аксессуары к полиэстеровым шкафам EPC



Монтажная панель EPC-RMP (полиэстеровая)

Тип	Код	Описание	Габаритные размеры (мм)			Вес (кг)	Упаковка (шт.)
			Высота	Ширина	Толщина		
EPC-RMP 30-25	1102616	Полиэстеровая панель	262	198	3	0,38	1
EPC-RMP 40-30	1102617	Полиэстеровая панель	360	248	3	0,59	1
EPC-RMP 40-40	1102618	Полиэстеровая панель	360	348	3	0,87	1
EPC-RMP 50-40	1102619	Полиэстеровая панель	460	348	3	1,09	1
EPC-RMP 60-40	1102620	Полиэстеровая панель	558	348	3	1,30	1
EPC-RMP 60-50	1102621	Полиэстеровая панель	558	448	3	1,75	1
EPC-RMP 80-30	1102622	Полиэстеровая панель	756	248	3	1,46	1
EPC-RMP 80-60	1102623	Полиэстеровая панель	756	548	4	2,78	1

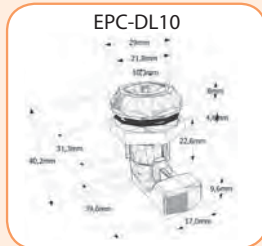
Монтажная панель EPC-MMP (металлическая)

Тип	Код	Описание	Габаритные размеры (мм)			Вес (кг)	Упаковка (шт.)
			Высота	Ширина	Толщина		
EPC-MMP 30-25	1102624	Металлическая панель	262	198	2	0,79	1
EPC-MMP 40-30	1102625	Металлическая панель	360	248	2	1,30	1
EPC-MMP 40-40	1102626	Металлическая панель	360	348	2	1,90	1
EPC-MMP 50-40	1102627	Металлическая панель	460	348	2	2,20	1
EPC-MMP 60-40	1102628	Металлическая панель	558	348	2	3,00	1
EPC-MMP 60-50	1102629	Металлическая панель	558	448	2	3,60	1
EPC-MMP 80-30	1102630	Металлическая панель	756	248	2	3,26	1
EPC-MMP 80-60	1102631	Металлическая панель	756	548	2	6,40	1

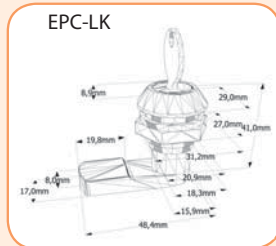
Наружные аксессуары

Аксессуары

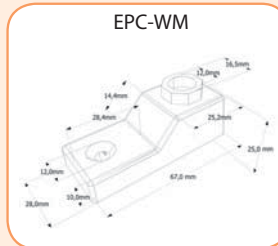
Тип	Код	Описание	Габаритные размеры (мм)			Вес (кг)	Упаковка (шт.)
			Высота	Ширина	Глубина		
EPC-DL10	1102632	Замок двухпестковый	50	20	20	0,04	1
EPC-LK	1102633	Замок с ключом	50	40	20	0,07	1
EPC-VDS	1102634	Модуль вентиляции IP54 (мини)	28	25	20	0,01	1
EPC-VDL	1102635	Модуль вентиляции IP54 (большой)	68	50	23	0,03	1
EPC-WM	1102636	Комплект настенного крепления (4 шт.)	67	28	25	0,09	1
EPC-DH-145	1102637	Ограничитель открытия двери	6	1	1	0,01	1



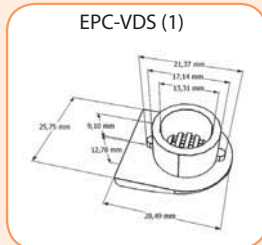
EPC-DL10



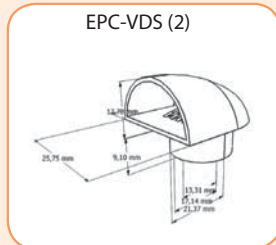
EPC-LK



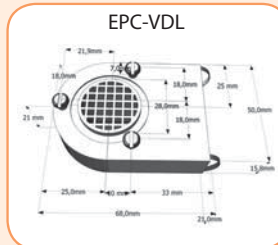
EPC-WM



EPC-VDS (1)



EPC-VDS (2)



EPC-VDL



EPC-DL10



EPC-LK



EPC-VDS



EPC-VDL



EPC-WM



EPC-DH-145

Кабельные вводы PG IP68

Применение - Кабельные вводы PG предназначены для герметичного подключения кабелей к распределительным шкафам. Кабельный ввод предотвращает проникновение пыли и влаги в местах подключения и благодаря специальным зажимам ввод PG надежно фиксирует кабель.

Технические характеристики кабельных вводов PG:

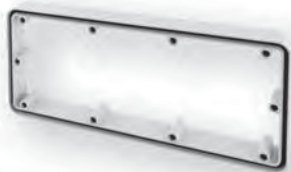
Степень защиты	IP68
Класс защиты	IK08
Устойчивость к ультрафиолету	Да
Рабочий диапазон температур	-40 °C до +100 °C
Цвет	серый RAL 7035
Стойкость к огню и высокой температуре: (GWFI)	960 °C
Соответствие стандартам	IEC/EN 62444

Кабельные вводы PG IP68

Тип	Код	Резьба	Сечение кабеля		Габаритные размеры (мм)				Вес (кг)	Упаковка (шт.)	
			Min	Max	рис.	A	B	P1			P2
PG-7	1102641	M-12	2,5	6,5		9	12,5	16	19	0,01	1
PG-9	1102642	M-16	4,5	8		9	15,5	19	22	0,01	1
PG-11	1102643	M-20	5	10		9	18,6	22	24	0,01	1
PG-13.5	1102644	M-20	6	12		10	20,4	24	26	0,02	1
PG-16	1102645	M-25	7	14		10	22,5	27	30	0,02	1
PG-21	1102646	M-32	11	18		12	28,3	33	36	0,02	1
PG-29	1102647	M-32	17	25		13	37	42	46	0,03	1
PG-36	1102648	M-40	22	32		16	47	52	56	0,03	1
PG-42	1102649	M-50	26	39		17	54	60	65	0,03	1
PG-48	1102650	M-63	30	44		18	59,3	64	70	0,04	1



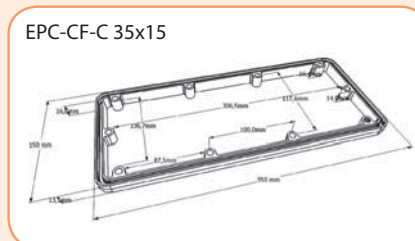
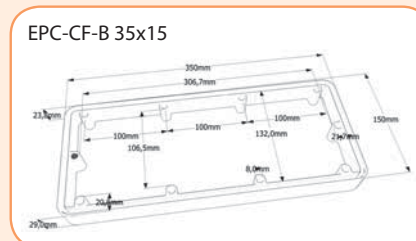
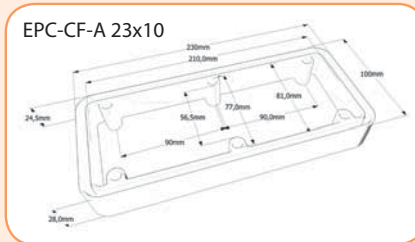
Соединительные фланцы EPC-CF



Применение - Соединительные фланцы предназначены для соединения шкафов между собой для создания промышленных систем распределения.

Соединительные фланцы EPC-CF

Тип	Код	Описание	Габаритные размеры (мм)			Вес (кг)	Упаковка (шт.)
			Высота	Ширина	Глубина		
EPC-CF-A 23x10	1102638	Соединительный фланец	230	100	20	0,15	1
EPC-CF-B 35x15	1102639	Соединительный фланец	350	150	20	0,19	1
EPC-CF-C 35x15	1102640	Соединительный фланец	350	150	20	0,24	1



Варианты соединений EPC-CF

