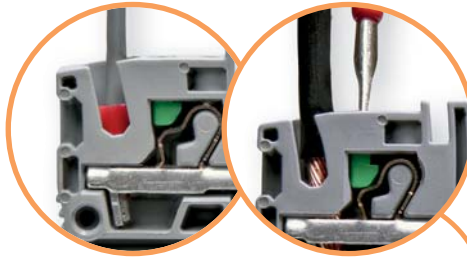


Клеммы пружинные ESH с технологией «PUSH-IN»

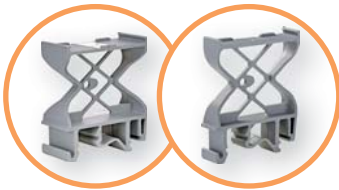
Особенности:

- сокращение времени монтажа до 75% по сравнению с винтовыми клеммами;
- повышенная виброустойчивость и ударопрочность;
- корпус клемм выполнен из не поддерживающего горение полиамида V-0 (согл. UL94);
- подключение до четырёх проводников сечением от 0,5 до 4 мм²;
- номинальное напряжение до 800 В;
- рабочий диапазон температур от -40 до +110°С;
- возможность "мостового" соединения клемм благодаря системе "EasyBridge";
- монтаж на шину ТН 35 согласно IEC 60715;
- конструкция клемм исключает возможность случайного прикосновения к токоведущим частям.



→ Быстрое подключение монолитного или гибкого проводника с наконечником при помощи прямого подсоединения без инструмента

→ Монтаж и демонтаж гибкого проводника производится с помощью тонкой шлицевой отвертки

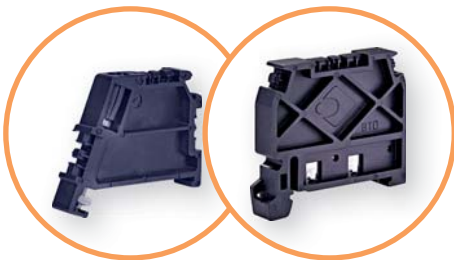


→ Держатели маркировки ES-PTMS 40x7 мм и ES-PTM 40x16,5 мм

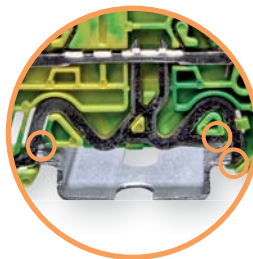
→ Конструкция клемм позволяет установку маркировки. Имеется возможность печати специальной маркировки с помощью принтера SmartPrint



→ В случае необходимости проводник можно легко извлечь из клеммы нажатием отвертки на кнопку зеленого цвета. Эта кнопка изолирована от токоведущих частей, что является залогом электробезопасности персонала



→ Для фиксации клемм на шине ТН 35 применяются пружинные либо винтовые фиксирующие кронштейны



→ Специальная тройная конструкция заземляющего контакта с DIN-рейкой обеспечивает надежное механическое и электрическое соединение



→ Пружинные клеммы ESH обладают повышенной виброустойчивостью и ударопрочностью. Предназначены для применения в железнодорожном, автомобильном, морском транспорте, горнодобывающей, химической, сельскохозяйственной, нефтяной, газовой, атомной отраслях, а также в промышленности и строительстве



→ Вытяжные изолированные 10-ти полюсные перемычки красного или синего цвета. Изолированные перемычки обеспечивают защиту от случайного прикосновения

Пружинные клеммы «PUSH-IN» ESH-EFC



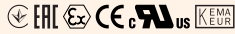
		ESH-EFC.2			ESH-EFC.4		
		39,2 x 49,6 x 5,2 мм			39,2 x 55,2 x 6,2 мм		
2 Сечение клеммы		2,5 мм ²			4 мм ²		
3 Сечение подключаемого проводника		одножильного			0,2 - 4 мм ²		
		многожильного			0,2 - 4 мм ²		
		с наконечником			2,5 - WP25/19		
Технические характеристики		IEC			UL		
4 Максимальное напряжение AC/DC		800 В			600 В		
5 Максимальный ток при номинальном сечении		24 А			32 А		
6 Длина снимаемой изоляции		9 мм			10 мм		
7 Ном. напряжение изоляции / степень загрязнения		6 кВ / 3			6 кВ / 3		
		Тип			Тип		
		Код			Код		
		Упаковка (шт)			Упаковка (шт)		
8 Клемма пружинная PUSH-IN (серая)		ESH-EFC.2			ESH-EFC.4		
		3903251			3903255		
		160			120		
9 Клемма пружинная PUSH-IN (синяя)		ESH-EFC.2B			ESH-EFC.4B		
		3903252			3903256		
		160			120		
Аксессуары							
10 Замыкающая крышка (серая)		ESH-EFC.2/PT			ESH-EFC.4/PT		
		3903259			3903263		
		25			25		
11 Замыкающая крышка (синяя)		ESH-EFC.2/PTB			ESH-EFC.4/PTB		
		3903260			3903264		
		25			25		
12 Маркировочная табличка		ES-M			ES-M		
		стр. 480			стр. 480		
13 Фиксирующий кронштейн (пружинный)		ES-BT0			ES-BT0		
		3903075			3903075		
		25			25		
14 Фиксирующий кронштейн (винтовой)		ES-BT/3			ES-BT/3		
		3903229			3903229		
		25			25		
15 Перемычка втычная (изолированная, красная)		ESH-EFB.2/10/R			ESH-EFB.4/10/R		
10 полюсов		3903281			3903283		
		5			5		
16 Перемычка втычная (изолированная, синяя)		ESH-EFB.2/10/B			ESH-EFB.4/10/B		
10 полюсов		3903282			3903284		
		5			5		

Пружинные клеммы «PUSH-IN»
ESH-EFC



			ESH-EFC.2/1+2			ESH-EFC.4/1+2		
1	Высота x Длина x Ширина* * Размер указан с учетом установленной DIN-рейки		39,2 x 63,1 x 5,2 мм			39,2 x 71,8 x 6,2 мм		
2	Сечение клеммы		2,5 мм ²			4 мм ²		
3	Сечение подключаемого проводника	одножильного	0,2 - 4 мм ²			0,2 - 6 мм ²		
		многожильного	0,2 - 4 мм ²			0,2 - 6 мм ²		
		с наконечником	2,5 - WP25/19			4 - WP40/16		
Технические характеристики			IEC	UL	IEC	UL		
4	Максимальное напряжение AC/DC		800 В	600 В	800 В	600 В		
5	Максимальный ток при номинальном сечении		24 А	20 А	32 А	30 А		
6	Длина снимаемой изоляции		9 мм			10 мм		
7	Ном. напряжение изоляции / степень загрязнения		6 кВ / 3			6 кВ / 3		
			Тип	Код	Упаковка (шт)	Тип	Код	Упаковка (шт)
8	Клемма пружинная PUSH-IN (1 вход, 2 выхода; серая)		ESH-EFC.2/1+2	3903253	120	ESH-EFC.4/1+2	3903257	110
9	Клемма пружинная PUSH-IN (1 вход, 2 выхода; синяя)		ESH-EFC.2B/1+2	3903254	120	ESH-EFC.4B/1+2	3903258	110
Аксессуары								
10	Замыкающая крышка (серая)		ESH-EFC.2/PT	3903261	25	ESH-EFC.4/PT	3903265	25
11	Замыкающая крышка (синяя)		ESH-EFC.2B/PT	3903262	25	ESH-EFC.4B/PT	3903266	25
12	Маркировочная табличка		ES-M	стр. 480		ES-M	стр. 480	
13	Фиксирующий кронштейн (пружинный)		ES-BT0	3903075	25	ES-BT0	3903075	25
14	Фиксирующий кронштейн (винтовой)		ES-BT/3	3903229	25	ES-BT/3	3903229	25
15	Перемычка втычная (изолированная, красная)	10 полюсов 	ESH-EFB.2/10/R	3903281	5	ESH-EFB.4/10/R	3903283	5
16	Перемычка втычная (изолированная, синяя)	10 полюсов 	ESH-EFB.2/10/B	3903282	5	ESH-EFB.4/10/B	3903284	5

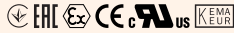
Пружинные клеммы «PUSH-IN»
двухуровневые ESH-EFD
трехуровневые ESH-EFT



1	Высота x Длина x Ширина *																																
	* Размер указан с учетом установленной DIN-рейки																																
2	Сечение клеммы																																
3	Сечение одножильного																																
	подключаемого многожильного																																
	проводника с наконечником																																
Технические характеристики																																	
5	Максимальное напряжение AC/DC		IEC UL																														
6	Максимальный ток при номинальном сечении		IEC UL																														
7	Длина снимаемой изоляции																																
8	Ном. напряжение изоляции / степень загрязнения																																
<table border="1"> <thead> <tr> <th></th> <th>Тип</th> <th>Код</th> <th>Упаковка (шт)</th> <th>Тип</th> <th>Код</th> <th>Упаковка (шт)</th> <th>Тип</th> <th>Код</th> <th>Упаковка (шт)</th> </tr> </thead> <tbody> <tr> <td>9</td> <td>Клемма пружинная двухуровневая PUSH-IN (серая)</td> <td></td> <td>ESH-EFD.2 3903267 130</td> <td>ESH-EFD.4 3903268 100</td> <td></td> <td></td> <td></td> <td></td> <td></td> </tr> <tr> <td>10</td> <td>Клемма пружинная трехуровневая PUSH-IN (серая)</td> <td></td> <td></td> <td></td> <td>ESH-EFT.2 3903271 100</td> <td></td> <td></td> <td></td> <td></td> </tr> </tbody> </table>					Тип	Код	Упаковка (шт)	Тип	Код	Упаковка (шт)	Тип	Код	Упаковка (шт)	9	Клемма пружинная двухуровневая PUSH-IN (серая)		ESH-EFD.2 3903267 130	ESH-EFD.4 3903268 100						10	Клемма пружинная трехуровневая PUSH-IN (серая)				ESH-EFT.2 3903271 100				
	Тип	Код	Упаковка (шт)	Тип	Код	Упаковка (шт)	Тип	Код	Упаковка (шт)																								
9	Клемма пружинная двухуровневая PUSH-IN (серая)		ESH-EFD.2 3903267 130	ESH-EFD.4 3903268 100																													
10	Клемма пружинная трехуровневая PUSH-IN (серая)				ESH-EFT.2 3903271 100																												
Аксессуары																																	
11	Замыкающая крышка (серая)		ESH-EFD.2/PT 3903269 25	ESH-EFD.4/PT 3903270 25	ESH-EFT.2/PT 3903272 25																												
12	Маркировочная табличка		ESP-SH004S стр. 480	ES-M стр. 480	ES-M стр. 480																												
13	Фиксирующий кронштейн (пружинный)		ES-BTO 3903075 25	ES-BTO 3903075 25	ES-BTO 3903075 25																												
14	Фиксирующий кронштейн (винтовой)		ES-BT/3 3903229 25	ES-BT/3 3903229 25	ES-BT/3 3903229 25																												
15	Перемычка втычная (изолированная, красная)	10 полюсов		ESH-EFB.2/10/R 3903281 5	ESH-EFB.4/10/R 3903283 5	ESH-EFB.2/10/R 3903281 5																											
16	Перемычка втычная (изолированная, синяя)	10 полюсов		ESH-EFB.2/10/B 3903282 5	ESH-EFB.4/10/B 3903284 5	ESH-EFB.2/10/B 3903282 5																											

ESH-EFD.2	ESH-EFD.4	ESH-EFT.2
53,8 x 71,6 x 5,2 мм	57,7 x 81,7 x 6,2 мм	68,4 x 106,2 x 5,2 мм мм
2,5 мм ²	4 мм ²	2,5 мм ²
0,2 - 4 мм ²	0,2 - 6 мм ²	0,2 - 4 мм ²
0,2 - 4 мм ²	0,2 - 6 мм ²	0,2 - 4 мм ²
2,5 - WP25/19	4 - WP40/16	2,5 - WP25/19
IEC UL	IEC UL	IEC UL
800 В 600 В	800 В 600 В	800 В 600 В
22 А 20 А	29 А 30 А	22 А 20 А
9 мм	10 мм	10 мм
6 кВ / 3	6 кВ / 3	6 кВ / 3
Тип Код Упаковка (шт)	Тип Код Упаковка (шт)	Тип Код Упаковка (шт)
ESH-EFD.2 3903267 130	ESH-EFD.4 3903268 100	ESH-EFT.2 3903271 100
Аксессуары		
ESH-EFD.2/PT 3903269 25	ESH-EFD.4/PT 3903270 25	ESH-EFT.2/PT 3903272 25
ESP-SH004S стр. 480	ES-M стр. 480	ES-M стр. 480
ES-BTO 3903075 25	ES-BTO 3903075 25	ES-BTO 3903075 25
ES-BT/3 3903229 25	ES-BT/3 3903229 25	ES-BT/3 3903229 25
ESH-EFB.2/10/R 3903281 5	ESH-EFB.4/10/R 3903283 5	ESH-EFB.2/10/R 3903281 5
ESH-EFB.2/10/B 3903282 5	ESH-EFB.4/10/B 3903284 5	ESH-EFB.2/10/B 3903282 5

Пружинные клеммы «PUSH-IN» заземляющие ESH-EFCE



			ESH-EFCE.2/1+2 ESH-EFCE.2/2+2			ESH-EFCE.4/1+2 ESH-EFCE.4/2+2			
1	Высота x Длина x Ширина * * Размер указан с учетом установленной DIN-рейки		39,2 x 64,6 (78,1*) x 5,2 мм			39,2 x 71,8 (88,4*) x 6,2 мм			
2	Сечение клеммы		2,5 мм ²			4 мм ²			
3	Сечение подключаемого проводника	одножильного	0,2 - 4 мм ²			0,2 - 6 мм ²			
		многожильного	0,2 - 4 мм ²			0,2 - 6 мм ²			
		с наконечником	2,5 - WP25/19			4 - WP40/16			
Технические характеристики			IEC	UL	IEC	UL			
4	Максимальное напряжение AC/DC		-	-	800 В	600 В			
5	Максимальный ток при номинальном сечении		-	20 А	32 А	30 А			
6	Длина снимаемой изоляции		9 мм			10 мм			
7	Ном. напряжение изоляции / степень загрязнения		6 кВ / 3			6 кВ / 3			
			Тип	Код	Упаковка (шт)	Тип	Код	Упаковка (шт)	
8	Клемма пружинная PUSH-IN (1 вход, 2 выхода; желто-зеленая)		ESH-EFCE.2/1+2	3903274	50	ESH-EFCE.4/1+2	3903277	60	
9	Клемма пружинная PUSH-IN (2 входа, 2 выхода; желто-зеленая)		ESH-EFCE.2/2+2	3903275	60	ESH-EFCE.4/2+2	3903278	90	
Аксессуары									
10	Замыкающая крышка (серая) для клемм ESH-EFCE.2/1+2, ESH-EFCE.4/1+2		ESH-EFC.2/1+2/PT	3903261	25	ESH-EFC.4/1+2/PT	3903265	25	
11	Замыкающая крышка (серая) для клемм ESH-EFCE.2/2+2, ESH-EFCE.4/2+2		ESH-EFC.2/2+2/PT	3903279	25	ESH-EFC.4/2+2/PT	3903280	25	
12	Маркировочная табличка		ES-M	стр. 480		ES-M	стр. 480		
13	Фиксирующий кронштейн (пружинный)		ES-BT0	3903075	25	ES-BT0	3903075	25	
14	Фиксирующий кронштейн (винтовой)		ES-BT/3	3903229	25	ES-BT/3	3903229	25	
15	Перемычка втычная (изолированная, красная)	10 полюсов		ESH-EFB.2/10/R	3903281	5	ESH-EFB.4/10/R	3903283	5
16	Перемычка втычная (изолированная, синяя)	10 полюсов		ESH-EFB.2/10/B	3903282	5	ESH-EFB.4/10/B	3903284	5

* Длина клемм для версии ESH-EFCE.2(4)/2+2