



产 品 规 格 书

PRODUCT SPECIFICATION

名称 (NAME): 离心风机

型号 (MODEL): K-AC220-R220-25

版本 (VERSION): A



产品规格书

PRODUCT SPECIFICATION

1. 产品标准和安规要求/Requirement of production standard and regulations

1.1 本产品符合的标准/The product satisfy requirements

1.1.1 GB/T12350-2009 《小功率电机的安全要求》

1.1.2 GB/T 5171.1-2014 《小功率电动机 第1部分：通用技术条件》

1.1.3 JB/T 10563-2006 《一般用途离心通风机通用技术条件要求》

1.2 本产品符合 CCC 认证 The fan has CCC certificate

1.2 本产品所有材料符合 RoHs 要求 All material accord with RoHs

2. 使用环境要求/Environment requirements

2.1 工作温度和湿度/Operating temperature and humidity

工作温度范围：-25℃- +60℃ (50Hz)/+50℃ (60Hz)；工作湿度范围：相对湿度≤95%

Operating temperature from -25 °C - +60 °C (50Hz)/+50 °C (60Hz); Operating humidity from 0-95% RH

2.2 海拔高度/The altitude: ≤1000m

2.3 贮藏环境温度和湿度/Storaging temperature and humidity

贮藏环境温度范围：-40℃- +80℃，相对湿度≤95%的清洁、通风环境良好的库房内，空气中不得含有腐蚀性气体。

Storaging temperature from -40℃- +80℃; Storaging humidity from 0-95%RH, and no corrosive gas exist.



产品规格书

PRODUCT SPECIFICATION

3. 电机规格 Motor model: 交流外转子 Single phase external rotor

3.1 额定电压 Rated voltage: $220 \pm 10\%$ V

3.2 额定频率 Rated frequency: 50/60Hz

3.3 额定电容 Capacitor: $2.5 \mu\text{F}/450\text{VAC}$

3.4 运行方式 Mode of operation: S1 连续运行

3.5 绝缘等级 Insulation Class: B 级

3.6 极数 Pole: 2P

3.7 旋转方向 Rotation Direction: CW 顺时针(转子端 From rotor)

3.8 保护 Protection: 电机有热保护功能, 断开温度 $125 \pm 5^\circ\text{C}$, 复位温度: $95 \pm 15^\circ\text{C}$ 。The motor with heat protection, cut off temperature: $125 \pm 5^\circ\text{C}$, replacement temperature: $95 \pm 15^\circ\text{C}$.

3.9 轴承 Bearing: 免维护滚珠轴承 Maintenance free ball bearings

3.10 防护等级 IP degree: IP44

3.11 跳动/Runout of impeller: 轴向、径向 (In axial and radial direction) $\leq 1\text{mm}$

3.12 重量 Weight: 1.8kg

3.13 动平衡等级 Balancing degree: G6.3

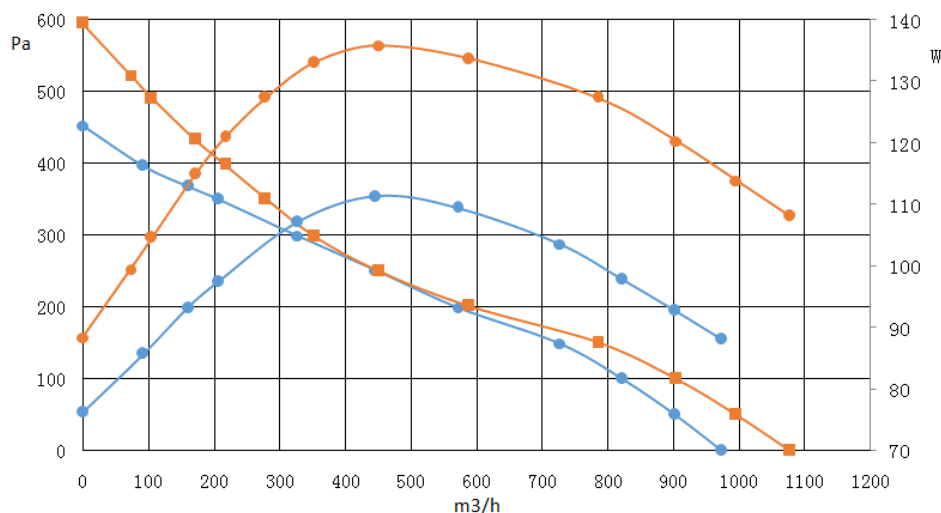
3.14 风机寿命估算值 Operation life: 约 40000 小时(额定电压, 环境温度 40°C , 风机全速运转) By normal operation, more than 40K hours (Rated voltage, temperature 40°C , full speed Operating).

4. 风机性能 Fan performance

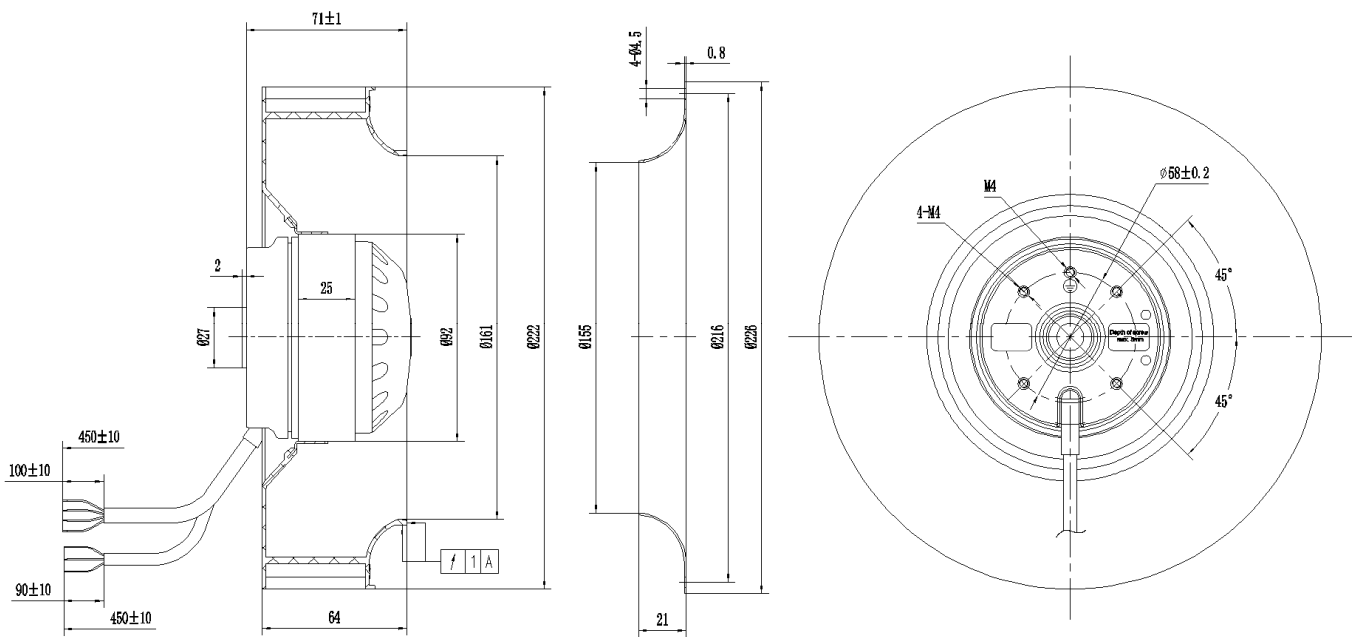
4.1 性能参数 Rating Data (散风状态 FREE AIR)

电压 Voltage	频率 Frequency	电容 Capacitor	电流 Current	输入功率 Input power	转速 Speed	0Pa 风量 Air flow	噪音 Noise
V	Hz	μF	A	W	r/min	m ³ /h	dB(A)
220	50	2.5	0.41 \pm 10%	86.5 \pm 10%	2560 \pm 10%	970 \pm 10%	70
220	60	2.5	0.51 \pm 10%	110 \pm 10%	2770 \pm 10%	1075 \pm 10%	73.5

4.2 风量静压/功耗曲线/ Performance Curve



5. 风机外形图/ Outline



接线图/Wiring diagram

