

Аксессуары



ROD LA3,4 ROD LA5



ROD LA1,2



RO LA1, RO LA2



RO LAF3, RO LAF4, RO LAF5



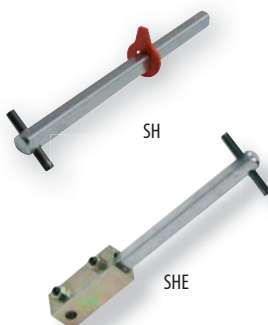
ROD2 LA1, 2, 3



ROD2 LA1, 2, 3



Дополнительные контакты PS LA...



SH

SHE

Рукоятки для монтажа на дверцу шкафа:

- степень защиты IP 65
- возможность блокировки рукоятки на 3 замка в выключенном положении
- диаметр отверстия под замок 8 мм

Рукоятки выносные для монтажа на выключатели LA и разъединители LAF

Тип	Описание	Код	Вес (г)	Упаковка (шт.)
ROD LA1, 2 (черная)	Рукоятка для LA1, LA2, LAF1, LAF 2	4665101	210	1
ROD LA3, 4 (черная)	Рукоятка для LA3, LA4, LAF 3, LAF 4	4665102	410	1
ROD LA5 (черная)	Рукоятка для LA5, LAF 5	4665103	440	1
ROD LA1, 2 (красно-желтая)	Рукоятка для LA1, LA2, LAF 1, LAF 2	4665201	210	1
ROD LA3, 4 (красно-желтая)	Рукоятка для LA3, LA4, LAF 3, LAF 4	4665202	410	1
ROD LA5 (красно-желтая)	Рукоятка для LA5, LAF 5	4665203	440	1

Рукоятки для монтажа непосредственно на выключатель:

- степень защиты IP 20
- в комплекте защитный экран к основным контактам выключателя LA или LAF

Рукоятки для монтажа непосредственно на выключатели LA и разъединители LAF

Тип	Описание	Код	Вес (г)	Упаковка (шт.)
RO LA1 (черная)	Рукоятка для LA1	4665005	250	1
RO LA2 (черная)	Рукоятка для LA2	4665006	260	1
RO LA3 (черная)	Рукоятка для LA3	4665007	500	1
RO LA4 (черная)	Рукоятка для LA4	4665008	540	1
RO LA5 (черная)	Рукоятка для LA5	4665009	800	1

Рукоятки для монтажа непосредственно на выключатели LAF

Тип	Описание	Код	Вес (г)	Упаковка (шт.)
RO LAF1 (черная)	Рукоятка для LAF1	4666060	205	1
RO LAF2 (черная)	Рукоятка для LAF2	4666061	248	1
RO LAF3 (черная)	Рукоятка для LAF3	4666062	390	1
RO LAF4 (черная)	Рукоятка для LAF4	4666063	435	1
RO LAF5 (черная)	Рукоятка для LAF5	4666064	420	1

Рукоятки выносные для монтажа на выключатели LA и разъединители LAF (с двойной блокировкой)

Тип	Описание	Код	Вес (г)	Упаковка (шт.)
ROD2 LA1, 2, 3 (черная)	Рукоятка для LA1, LA2, LA3, LAF1, LAF2, LAF3	4665104	450	1
ROD2 LA4,5 (черная)	Рукоятка для LA4, LA5, LAF4, LAF5	4665105	450	1

Рукоятки выносные для монтажа на выключатели LA и разъединители LAF (с двойной блокировкой) - красно-желтые

Тип	Описание	Код	Вес (г)	Упаковка (шт.)
ROD2 LA1,2,3(красно-желтая)	Рукоятка для LA1, LA2, LA3, LAF1, LAF2, LAF3	4665204	480	1
ROD2 LA4,5 (красно-желтая)	Рукоятка для LA4, LA5, LAF4, LAF5	4665205	480	1

Дополнительные контакты

Тип	I_n (А)	Описание	Код	Вес (г)	Упаковка (шт.)
PS LA12, 1NO+1NC	16	Доп. конт. для LA1, LA2, LAF1, LAF2	4665055	30	1
PS LA4, 1NO+1NC	16	Доп. конт. для LA4 и LAF4	4665056	30	1
PS LA35, 1NO+1NC	16	Доп. конт. для LA3, LA 5, LAF3, LAF 5	4665057	30	1

Шток удлинительный для рукоятки на дверцу шкафа для выключателей LA и разъединителей LAF

Тип	Описание	Код	Вес (г)	Упаковка (шт.)
SH LA1, 2 200 мм.	Шток для LA1, LA2, LAF1, LAF2 200 мм.	4665014	105	1
SH LA3, 4, 5 200 мм.	Шток для LA3, LA4, LA5, LAF3, LAF4, LAF5 200 мм.	4665015	190	1

Штоки длиной 300, 400 мм. - под заказ.

Штифт удлинительный для рукоятки на выключателях LA и разъединителях LAF

Тип	Описание	Код	Вес (г)	Упаковка (шт.)
SHE LA1, 2 200 мм.	Штифт для LA1, LA2, LAF1, LAF2 200 мм.	4665017	125	1
SHE LA3, LA4, LA5 200 мм.	Штифт для LA3, LA4, LA5, LAF3, LAF4, LAF 5 200 мм.	4665019	303	1

Штифты длиной 300, 400 мм. - под заказ.

Аксессуары для выключателей LA и разъединителей LAF

Защитный экран к основным контактам LA, LA CO

Тип	Описание	Код	Вес (г)	Упаковка (шт.)
PR 1	Защитный экран для LA1	4666070	21	1
PR 2	Защитный экран для LA2	4666071	37	1
PR 3	Защитный экран для LA3	4666072	87	1
PR 4	Защитный экран для LA4	4666073	123	1
PR 5	Защитный экран для LA5	4666074	187	1

Защитный экран к LAF

Тип	Описание	Код	Вес (г)	Упаковка (шт.)
PRF 1	Защитный экран для LAF1 100A 3P	4666065	60	1
PRF 2	Защитный экран для LAF2 125A/160 3P	4666066	103	1
PRF 3	Защитный экран для LAF3 250A 3P	4666067	162	1
PRF 4	Защитный экран для LAF4 400A 3P	4666068	207	1
PRF 5	Защитный экран для LAF5 630A 3P	4666069	352	1

Защитная крышка клемм для LA, LAF, LA CO

Описание	Код	Вес (г)	Упаковка (шт.)
Верхняя PR UP LA1/ Нижняя PR LO LA1	4665071 / 4665081	42	1
Верхняя PR UP LA2/ Нижняя PR LO LA2	4665072 / 4665082	48	1
Верхняя PR UP LA3/ Нижняя PR LO LA3	4665073 / 4665083	115	1
Верхняя PR UP LA4/ Нижняя PR LO LA4	4665074 / 4665084	149	1
Верхняя PR UP LA5/ Нижняя PR LO LA5	4665075 / 4665085	272	1



PR



PRF

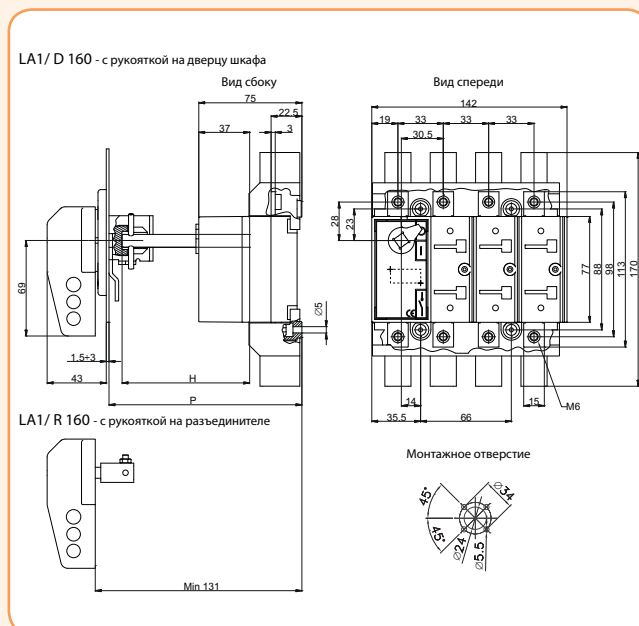


PR UP



PR LO

Габаритные размеры



P		C	H
min	max		
116	247	47	P-C

c - постоянная величина